



CATÁLOGO

# CINTAS Y ADHESIVOS

para la impresión digital y el enmarcado



Films, Cintas y Adhesivos

Cintas Adhesivas Una Cara .....	4
Cintas Adhesivas Dos Caras .....	9
Cintas y Productos Conservación.....	12
Sprays Adhesivos.....	19
Colas Adhesivas.....	20
Aplicadores de Cintas y Adhesivos.....	22



**ENTRA EN NUESTRA WEB, [www.inglet.com](http://www.inglet.com)**

Donde podrás encontrar todos nuestros productos, las novedades, ofertas y promociones con fotografías y descripciones detalladas... Navega de una manera cómoda y sencilla por las diferentes secciones o simplemente escribe en el buscador el producto que deseas encontrar.



**COMPRA EN NUESTRA TIENDA ONLINE**

Regístrate para más agilidad en la gestión de tus pedidos. Date de alta en nuestra web y consigue exclusivas promociones!



**INNOVACIÓN CONSTANTE**

Presentamos esta selección de productos con interesantes novedades. Aquí encontrarás soluciones vanguardistas para hacer tu labor más fácil.



**PROFESIONALES A TU SERVICIO**

El cliente es nuestra razón de ser. En inglet encontrarás una atención personalizada para asesorarte y aconsejarte las soluciones que más se adapten a tus necesidades. Tel. 973 312 312, Fax 973 310 755, E-mail: [comercial@inglet.com](mailto:comercial@inglet.com)



**MANTÉN TU MAQUINARIA A PUNTO**

Estamos preparados para ofrecerte un gran equipo humano que te brindará el mejor servicio de atención técnica. No dudes en contactar con nosotros para cualquier consulta. Estaremos encantados de ayudarte.



**ENTREGA INMEDIATA**

El centro de expedición inglet se convierte en el verdadero almacén del cliente. Calidad e inmediatez en la entrega son siempre nuestros principales objetivos.



### CINTA INVISIBLE REMOVIBLE 3M 811

Código	Descripción
12 04 07	CINTA INVISIBLE REMOVIBLE 3M 811, 19 mm x 33 m

**Cinta de quita y pon excelente para unir páginas o maquetaciones y correcciones temporales.** Se adhiere de forma segura aunque, se puede retirar y volver a pegar sin dañar la superficie a la que se pega, sin perder fuerza de adhesión. Contiene el mismo adhesivo que las Notas Post-it tradicionales. **Aro de 25 mm. Para portarrollos pequeño.**



### CINTA INVISIBLE MAGIC 3M 810

Código	Descripción
12 04 08	CINTA INVISIBLE MAGIC 3M 810, 19 mm x 33 m

**Cinta adhesiva invisible Scotch Magic.** Ideal para la oficina, confiere un acabado profesional a cualquier trabajo. Ideal para reparar documentos dañados, unir páginas, maquetar documentos para fotocopiar o pegar un aviso. La cinta es completamente transparente e invisible una vez aplicada. No amarillea, no se despega y no transfiere el adhesivo con el paso del tiempo. Es fácil de cortar y manejar. También puede escribir sobre ella y no deja marcas en las fotocopias. **Aro de 25 mm para portarrollos pequeño.**



### CINTA ADHESIVA SCOTCH 3M 371

Código	Descripción
12 04 09	CINTA ADHESIVA SCOTCH 3M 371, 19 mm x 66 m
12 04 17	CINTA ADHESIVA SCOTCH 3M 371, 25 mm x 66 m

**Cinta adhesiva de embalaje de 48 micras** con un soporte de polipropileno biorientado y un adhesivo de caucho-resina consistente y sensible a presión. Generalmente utilizada para cerrar una gran variedad de embalajes, es idónea para el sellado de embalajes de cartón. Asegura un buen rendimiento ante diferentes condiciones ambientales y aplicaciones. Crea un escudo contra el polvo y otros contaminantes. Resiste cualquier tipo de manipulación violenta. Resistente a la abrasión, buena adhesión al cartón nuevo y reciclado, fácil debobinado, tiene buenos resultados a bajas temperaturas.



### PRECINTO PLÁSTICO TRANSPARENTE 3M 309

Código	Descripción
12 04 51	PRECINTO PLÁSTICO TRANSPARENTE 3M 309, 48 mm x 132 m

**La referencia 309 es una cinta de embalaje de uso general** con un soporte de polipropileno y adhesivo acrílico. Este soporte se adapta perfectamente, resistiendo cualquier tipo de manipulación violenta. Asegura un buen rendimiento en amplios rangos de temperatura, especialmente en las más frías y húmedas aplicaciones y se adhiere instantáneamente a una gran variedad de superficies, incluyendo el cartón reciclado.



### PRECINTO PVC TRANSPARENTE 3M 6890

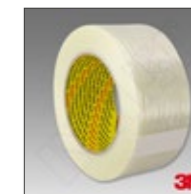
Código	Descripción
12 04 53	PRECINTO PVC TRANSPARENTE 6890 3M, 50 mm x 66 m

**Cinta de PVC que puede usarse en aplicaciones donde la presencia de humedad o química podría causar fallos en los films.** Adhesivo de caucho-resina sensible a la presión. Resistencia a la humedad y química. Se rompe con la mano. Larga duración. Suave y poco ruido en el debobinado. Alto tack. Buen envejecimiento.

### CINTA FILAMENTOS 3M 8956

Código	Descripción
12 04 11	CINTA FILAMENTOS LOMO ALBUMS 3M, 8956 25 mm x 50 m
12 04 03	CINTA FILAMENTOS LOMO ALBUMS 3M, 8956 50 mm x 50 m

**Cinta de embalaje reforzada con continuos filamentos de vidrio que dan resistencia a la tracción a la cinta.** Resistente a la abrasión, la humedad y resistente al desgaste. Adhesivo formulado para adherirse adecuadamente a los tableros de fibra.



### CINTA VINILO 3M 764

Código	Descripción
12 04 02	CINTA VINILO BLANCA 3M 764, 50 mm x 33 m

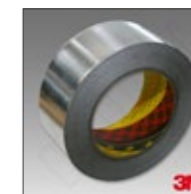
**Cinta de vinilo de uso general** para aplicaciones como la sujeción y codificación con colores, el marcaje temporal de piezas o máquinas y la protección contra la abrasión de piezas, equipos o productos. Conformable sobre superficies irregulares. Resistente a la abrasión. Sellados más efectivos. Permite proteger eficazmente las superficies. Buen nivel de adhesión inicial. Proporciona una buena adhesión sobre muchas superficies.



### CINTA DE ALUMINIO 3M 1436

Código	Descripción
12 04 12	CINTA DE ALUMINIO 3M 1436, 50 mm x 50 m

**La cinta adhesiva Scotch 1436** posee un soporte de lámina de aluminio combinado con un adhesivo caucho y un liner protector, diseñado para la sujeción mecánica y el sellado sobre varios tipos de superficies. Esta cinta cumple con la especificación DIN 4102B1 por su propiedad de baja inflamabilidad. **Beneficios:** La lámina de aluminio proporciona una superficie reflectante del calor y la luz, logrando reducir la temperatura del sustrato sobre el que se aplica. Consigue una protección permanente y un buen envejecimiento. **Aplicaciones:** Aplicaciones generales de sujeción, sellado y parchado tanto en interior como en exterior.



### CINTA AMERICANA 3M 389

Código	Descripción
12 07 01	CINTA AMERICANA 3M 389 BLANCA, 25 mm x 50 m
12 07 02	CINTA AMERICANA 3M 389 BLANCA, 38 mm x 50 m
12 07 03	CINTA AMERICANA 3M 389 BLANCA, 50 mm x 50 m
12 07 04	CINTA AMERICANA 3M 389 NEGRA, 25 mm x 50 m
12 07 05	CINTA AMERICANA 3M 389 NEGRA, 38 mm x 50 m
12 07 06	CINTA AMERICANA 3M 389 NEGRA, 50 mm x 50 m
12 07 07	CINTA AMERICANA 3M 389 GRIS, 38 mm x 50 m
12 07 08	CINTA AMERICANA 3M 389 GRIS, 50 mm x 50 m

**Cinta Americana de tela sólidamente tejida,** tratada con polietileno, que muestra excelente fuerza de unión, óptima confirmabilidad y puede cortarse manualmente. Permite cubrir superficies irregulares, está indicada para algunos entornos húmedos, resiste esfuerzos mecánicos, gran pegajosidad. Se adhiere agresivamente a una amplia variedad de sustratos. Especialmente indicadas en caso de usar molduras sin galce en las que se ve el canto del bastidor.





### PRECINTO PLÁSTICO MARRÓN 3M 309

Código	Descripción
12 04 50	PRECINTO PLÁSTICO MARRÓN 3M 309, 48 mm x 132 m
12 04 52	PRECINTO PLÁSTICO MARRÓN 3M 309, 50 mm x 66 m

La referencia 309 es una cinta de embalaje de uso general con un soporte de polipropileno y adhesivo acrílico. Este soporte se adapta perfectamente, resistiendo cualquier tipo de manipulación violenta. Asegura un buen rendimiento en amplios rangos de temperatura, especialmente en las más frías y húmedas aplicaciones y se adhiere instantáneamente a una gran variedad de superficies, incluyendo el cartón reciclado.



### PRECINTO PAPEL MARRÓN 3M 3444

Código	Descripción
12 04 37	PRECINTO PAPEL MARRÓN 3M 3444, 50 mm x 50 m
12 04 38	PRECINTO PAPEL MARRÓN 3M 3444, 75 mm x 50 m

Cinta de embalaje de papel con adhesivo solvente de caucho natural. Espesor total 110 µm. Extra fuerte y con alta resistencia a la tracción. Aplicación manual.



### PRECINTO PAPEL ENGOMADO

Código	Descripción
--------	-------------

Cinta de papel engomado, verjurado de 70 g/m<sup>2</sup> fabricada con materia prima 100% natural, proveniente de cultivos sostenibles. Es totalmente biodegradable y reciclable. La cinta de papel engomado garantiza el resultado final al lograr un sellado homogéneo e inalterable a temperatura, luz y duración en el tiempo. Soporta condiciones extremas de peso, calor, frío, humedad, y resiste el paso del tiempo. El contenido está a salvo, incluso después del transcurso de 20 años. Pega perfectamente en un gran rango de materiales, incluidos cartones sucios y polvorientos. No se adhiere al plástico, por lo que resulta excelente para paquetes y bolsas de basura. Higiénico y perfecto para productos farmacéuticos. Permite la impresión, no estira ni deforma, mantiene la legibilidad de logotipos y códigos de barras. Realizada sencillamente con papel kraft de fibra larga.

12 03 12	PRECINTO ENGOMADO KRAFT, 50 mm x 200 m -9 u-
12 03 14	PRECINTO ENGOMADO KRAFT, 75 mm x 200 m -6 u-
12 03 20	PRECINTO ENGOMADO BLANCO, 50 mm -9 u-



### CINTA ENMASCARAR

Código	Descripción
12 04 13	CINTA ENMASCARAR 3M 101E, 18 mm x 50 m
12 04 14	CINTA ENMASCARAR 3M 101E, 24 mm x 50 m

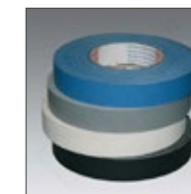
Cinta adhesiva para enmascarar de alta calidad y gran resistencia. Soporte de papel crepé de alta adaptabilidad que mantendrá su integridad cuando se monte alrededor de esquinas o contornos. Adhesivo de goma de adhesión instantánea. Buena capacidad de retención. Resiste al levantado o curling sin romperse. Diseñada para ser usada en interiores. La cinta no debe ser sometida a la exposición al aire libre o períodos prolongados de luz solar ya que de lo contrario sería muy difícil de retirar.



### CINTA ADHESIVA TEJIDO TESA

Código	Descripción
12 04 60	CINTA ADHESIVA TEJIDO BLANCA TESA, 25 mm x 50 m
12 04 74	CINTA ADHESIVA TEJIDO BLANCA TESA, 38 mm x 50 m
12 04 64	CINTA ADHESIVA TEJIDO NEGRA TESA, 25 mm x 50 m
12 04 76	CINTA ADHESIVA TEJIDO NEGRA TESA, 38 mm x 50 m
12 04 63	CINTA ADHESIVA TEJIDO GRIS TESA, 38 mm x 50 m

Cinta de tejido recubierto de altas prestaciones. El soporte de rayon de trama 148 y el adhesivo de caucho natural la hacen apropiada para prácticamente cualquier aplicación. Elevada adhesión incluso en superficies rugosas. Excelente resistencia a la rotura. Resistente a la abrasión.



### FILMOMATT PVC

Código	Descripción
12 84 60	FILMOMATT PVC FLEXIBLE, 41 cm x 10 m
12 84 62	FILMOMATT PVC FLEXIBLE, 62 cm x 10 m
12 84 64	FILMOMATT PVC FLEXIBLE, 124 cm x 10 m

Película adhesiva para forrar y proteger documentos. Película de PVC flexible, transparente, con superficie mate y espesor de 90 µm. Adhesión retardada, permite escribir sobre ella. Es útil para proteger todo tipo de documentos y por su tipo de superficie disminuye los reflejos de la luz.



### DUAL LOCK ADHESIVO NEGRO

Código	Descripción
16 06 40	DUAL LOCK ADHESIVO NEGRO 3M TB3550, 25 mm x 3 m
16 06 44	DUAL LOCK ADHESIVO NEGRO 3M SJ3550, 25 mm x 46 m

Los cierres reposicionables Dual-Lock están formados por un soporte del que sobresalen unos ganchos en forma de champiñón que se entrelazan entre sí al presionar uno contra el otro. Este sistema admite más de 1000 aperturas. Adhesivo acrílico VHB™, gran fuerza de unión. **Altas prestaciones:** Sectores aeronáutico, automoción, equipos de oficina, electrónica. Resiste la humedad/sequedad severas, ciclos de calor y frío. Resistente a UV. Extra fuerte. Aplicación en interiores y exteriores. **Excelente resistencia térmica.**



### DUAL LOCK ADHESIVO TRANSPARENTE

Código	Descripción
16 06 42	DUAL LOCK ADHESIVO TRANSPARENTE 3M, 25 mm x 3 m

Cierre reposicionable doble, transparente y muy delgado, de uso general y cierre reutilizable. Ideal para metales, vidrio y plásticos. Aplicación en interiores. **Se sirve en rollos de:** 25 mm x 3 m.



### DUAL LOCK ADHESIVO TRANSPARENTE

Código	Descripción
16 06 43	DUAL LOCK ADHESIVO TRANSPARENTE 3M SJ3560, 25 mm x 46 m

Los cierres reposicionables Dual-Lock están formados por un soporte del que sobresalen unos ganchos en forma de champiñón que se entrelazan entre sí al presionar uno contra el otro. Este sistema admite más de 1000 aperturas. Adhesivo acrílico VHB™ transparente. Gran fuerza de unión. Resistente a UV. Resistente a plastificantes.





### CIERRES LOOP

Código	Descripción
11 02 64	CIERRE ADHESIVO LOOP HEMBRA BLANCO, 20 mm x 25 m
11 02 65	CIERRE ADHESIVO HOOK MACHO BLANCO, 20 mm x 25 m

**Cierres adhesivos para el cerrado de productos.** De fácil colocación, gracias a su adhesivo, permite trabajar de forma limpia y dar al producto un valor añadido. Ideales para interior y exterior. No se mueven, minimizando así, los ruidos y vibraciones. **Formato:** rollo. **Espesor hembra:** 2,2 mm. **Espesor macho:** 1.7 mm. **Longitud:** 25 m. **Color:** blanco. **Tipo de adhesivo:** caucho modificado.



### CINTA CANTEAR

Código	Descripción
12 11 01	CINTA CANTEAR BLANCA, 10 mm x 50 m
12 11 02	CINTA CANTEAR NEGRA, 10 mm x 50 m
12 11 03	CINTA CANTEAR BLANCA, 19 mm x 50 m
12 11 04	CINTA CANTEAR NEGRA, 19 mm x 50 m

**Cintas de cantear para dar un acabado perfecto a cualquier soporte rígido o semirígido.** El diseño del material del que está compuesto, nos permite aplicarlas con facilidad en las esquinas, dando como resultado un acabado sólido, brillante y de calidad. El complemento perfecto para quien no dispone de sistemas automáticos de cantear.



### IMPRIMACIÓN CINTAS

Código	Descripción
12 12 13	IMPRIMACIÓN CINTAS ADH 3M, PRIMER 94 -236 ml-

**La imprimación para Cintas, Primer 94,** es un producto utilizado para promover la adhesión de las cintas 3M sobre superficies como polietileno, PVC, polipropileno, ABS, mezclas PET/PBT, concreto, madera, vidrio, metal y superficies pintadas. **Tipo adhesivo:** Activador / Imprimación.

### CINTA TRANSFER 3M 904

Código	Descripción
12 01 22	CINTA TRANSFER 3M 904, 6 mm x 44 m
12 01 04	CINTA TRANSFER 3M 904, 12 mm x 44 m
12 01 21	CINTA TRANSFER 3M 904, 19 mm x 44 m

**Cinta adhesiva transferidora de 0,05 mm (50 µm)** de espesor y adhesivo acrílico de uso general con buen rendimiento frente a altas temperaturas. La cinta 904 presenta un excelente equilibrio de alta adhesión inicial y buen poder de sujeción. Este adhesivo es de tipo permanente y no se degrada con el paso del tiempo en condiciones normales cuando se encuentra entre dos superficies impermeables. Este adhesivo no tiende a penetrar en la mayoría de papeles, evitándose así la decoloración de los mismos. Se adhiere bien sobre una gran cantidad de superficies de alta energía y materiales plásticos (ABS, Polipropileno, etc...). **Especial para aplicadora ATG aunque también se puede aplicar manualmente.**



### CINTA TRANSFER 3M 924

Código	Descripción
12 01 03	CINTA TRANSFER 3M 924, 12 mm x 55 m
12 01 24	CINTA TRANSFER 3M 924, 19 mm x 55 m

**Cinta transferidora de 0,05 mm** de espesor con adhesivo firme que ofrece excelente equilibrio entre una alta adhesión inicial y buena resistencia a cizalladura. La fuerza de unión aumenta, generalmente, con el envejecimiento natural. Adhesivo "permanente" ya que no se degrada cuando se aplica entre dos superficies impermeables sometidas a uso normal. El adhesivo no traspasa en la mayoría de los papeles, reduciendo al mínimo la posible decoloración de formularios comerciales, pósters, etc. **Especial para aplicadora ATG aunque también se puede aplicar manualmente.**



### CINTA TRANSFER 3M 969

Código	Descripción
12 01 23	CINTA TRANSFER 3M 969, 12 mm x 33 m

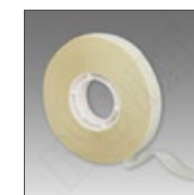
**Cinta de 0,13 mm (130 µm)** de espesor que utiliza un sistema adhesivo de base acrílica modificada sensible a la presión. Cuenta con una adhesión inicial muy alta en una gran variedad de materiales textiles, porosos o texturizados incluyendo la mayoría de plásticos. Es muy adecuada para adjuntar una gran variedad de materiales similares y no similares en los que es deseable una alta adhesión inicial con un adhesivo agresivo. Baja resistencia a los rayos UV y a los disolventes. Por sus micras no está muy indicada para papeles o soportes finos. Para estos casos usar la cinta transfer 3M 904. **Especial para aplicadora ATG aunque también se puede aplicar manualmente.**



### CINTA TRANSFER CONSERVACIÓN PH7-70

Código	Descripción
12 81 30	CINTA TRANSFER CONSERVACION PH7-70, 12 mm x 30 m

**La cinta transfer adhesiva PH7-70** es una cinta ATG de doble cara y libre de ácido (pH neutro). Sistema adhesivo acrílico con base al agua que no envejece ni amarillea. Nivel inicial de adhesión muy alto, excelente para fijar obras de arte. Ideal para fijar impresiones, para el sellado antipolvo y para otras aplicaciones de museo y conservación. **Especial para aplicadora ATG aunque también se puede aplicar manualmente.**







### CINTA TRANSFER 3M 924

Código	Descripción
12 01 25	CINTA TISUE 2 CARAS 3M 6348, 6 mm x 50 m
12 01 26	CINTA TISUE 2 CARAS 3M 6348, 9 mm x 50 m
12 01 27	CINTA TISUE 2 CARAS 3M 6348, 12 mm x 50 m
12 01 28	CINTA TISUE 2 CARAS 3M 6348, 19 mm x 50 m
12 01 29	CINTA TISUE 2 CARAS 3M 6348, 25 mm x 50 m
12 01 30	CINTA TISUE 2 CARAS 3M 6348, 50 mm x 50 m
12 01 31	CINTA TISUE 2 CARAS 3M 6348, 370 mm x 50 m
12 01 32	CINTA TISUE 2 CARAS 3M 6348, 500 mm x 50 m

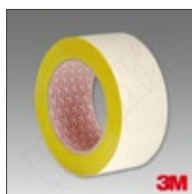
Las Cintas de Doble Cara Tissue de 3M, consisten en un recubrimiento adhesivo acrílico a ambas caras de un soporte delgado de tejido. El adhesivo acrílico agresivo proporciona una alta adhesión inicial a una amplia gama de superficies incluyendo madera, metal, papel y la mayoría de plásticos incluyendo el polietileno y el polipropileno.



### CINTA ADHESIVA 2 CARAS PH-7

Código	Descripción
12 81 28	CINTA ADHESIVA 2 CARAS PH-7 PERMANENTE-REMOVIBLE, 12 mm x 33 m

**Cinta adhesiva transparente, doble cara.** La primera cara, la que queda expuesta al desenrollar la cinta, es de adhesivo permanente. La segunda cara, la que queda expuesta una vez retirado el papel protector, es de adhesivo removible.



### CINTA ADHESIVA MOQUETA 2 CARAS REMOVIBLE 3M 9195

Código	Descripción
12 14 16	CINTA ADHESIVA MOQUETA 2 CARAS REMOVIBLE 3M 9195, 50 mm x 25 m

**Cinta adhesiva con revestimiento asincrónico por los dos lados con 2 caras de gran fuerza adhesiva.** Se retira después del uso sin dejar residuos. Gracias a su excelente equilibrio entre alta pegajosidad y adhesión inicial, buena resistencia a cizalladura, a temperatura ambiente y facilidad de retirada, la cinta 9191 se creó como cinta para moqueta. Grosor de 0,13 mm. No obstante, es necesario evaluar cuidadosamente la compatibilidad de las superficies antes de comenzar a aplicarla.



### CINTA ADHESIVA MOQUETA 2 CARAS 3M 9191

Código	Descripción
12 01 12	CINTA ADHESIVA MOQUETA DOBLE CARA 3M 9191, 50 mm x 25 m

**La cinta de doble cara 3M™ 9191 es una cinta de doble cara de uso general.** Está fabricada con adhesivo de caucho sensible a la presión y de alta pegajosidad (incluso inicial), un soporte no tejido y liner de papel siliconado fácil de retirar. Gracias a su excelente equilibrio entre alta pegajosidad y adhesión inicial, buena resistencia a cizalladura a temperatura ambiente y facilidad de retirada, la cinta 9191 se creó como cinta para moqueta. **No obstante, es necesario evaluar cuidadosamente la compatibilidad de las superficies antes de comenzar a aplicarla.**



### CINTA ESPUMA 2 CARAS 3M 9508

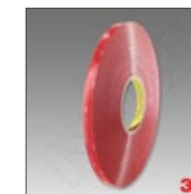
Código	Descripción
12 01 10	CINTA DE ESPUMA DOBLE CARA 3M 9508, 19 mm x 66 m

**Construida en base a un soporte de espuma de polietileno y un adhesivo de caucho de naturaleza mediofirme.** Presenta buen poder de sujeción, resistencia media a temperatura y disolventes y buen nivel de adhesión sobre una amplia variedad de materiales, incluyendo plásticos de baja energía superficial como polietileno y polipropileno.

### CINTA ADHESIVA 2 CARAS 3M VHB 4910

Código	Descripción
12 14 07	CINTA ADHESIVA DOBLE CARA 3M VHB 4910, 6 mm x 33 m

**La Cinta 3M™ VHB™ 4910 transparente** es ideal para materiales transparentes o donde se necesite una unión transparente, sustituyendo de forma efectiva a tornillos, remaches y tacos al juntar materiales; el resultado es una apariencia limpia y una retención permanente. Proporciona resistencia a la temperatura a corto plazo hasta: 149 °C y resistencia a largo plazo hasta 93 °C. **Grosor de:** 1 mm.



### CINTA ADHESIVA 2 CARAS 3M VHB GPH110

Código	Descripción
12 14 25	CINTA ADHESIVA 3M VHB GPH110, 12 mm x 33 m
12 14 26	CINTA ADHESIVA 3M VHB GPH110, 19 mm x 33 m
12 14 27	CINTA ADHESIVA 3M VHB GPH110, 25 mm x 33 m

**La cinta de doble cara de espuma acrílica 3M™ VHB™ Serie GPH** es una cinta de uso general de color gris, adaptable, con una elevada adhesión instantánea y resistente a altas temperaturas. Está disponible en tres espesores y lleva un protector fácilmente retirable de polietileno siliconado color rojo con el logo 3M impreso.



### CINTA ADHESIVA 2 CARAS EXTRA FUERTE 3M 9088

Código	Descripción
12 04 85	CINTA ADHESIVA DOBLE CARA EXTRA FUERTE 3M 9088, 50 mm x 50 m

**Cinta adhesiva dos caras con soporte de poliéster.** Adhesivo acrílico modificado. Diseñada para unir gran variedad de materiales, de la misma o diferente naturaleza, como madera, metal, vidrio, sustratos con pintura en polvo o pintura líquida, tejidos y la gran mayoría de plásticos. Su alta pegajosidad asegura la unión justo después de la aplicación. Elevada resistencia a rayos UV.



### CINTA ADHESIVA 2 CARAS EXTRA FUERTE 3M GPT-020

Código	Descripción
12 04 86	CINTA ADHESIVA DOBLE CARA EXTRA FUERTE 3M GPT-020, 12 mm x 50 m
12 04 87	CINTA ADHESIVA DOBLE CARA EXTRA FUERTE 3M GPT-020, 25 mm x 50 m
12 04 88	CINTA ADHESIVA DOBLE CARA EXTRA FUERTE 3M GPT-020, 50 mm x 50 m

**Cinta adhesiva manual de doble cara con liner de poliéster.** Adhesivo acrílico de uso general ideal para una amplia gama de aplicaciones y sustratos. Adhesivo sin disolventes. Alta adhesión a una variedad de sustratos de alta y baja energía superficial. Alta adherencia inicial. Alta resistencia térmica y a la humedad. Rendimiento superior de cizallamiento a alta temperatura. Fácil manejo y conversión gracias al film de poliéster. Cinta de uso múltiple perfecta para una variedad de mercados, incluyendo los aparatos de consumo, maquinaria industrial, transporte, electrónica...





### CINTA ADHESIVA 2 CARAS CONSERVACIÓN

Código	Descripción
12 81 03	CINTA ADHESIVA DOBLE CARA CONSERVACIÓN ECO, 12 mm x 25 m
12 81 05	CINTA ADHESIVA DOBLE CARA CONSERVACIÓN ECO, 18 mm x 25 m

**Adhesivo de base agua.** No reaccionará con papel sensible. Adhesivo libre de ácido, PH neutro, alto nivel de adhesión inicial, anti-envejecimiento, no amarillea. **Aplicación manual.**



### CINTA ADHESIVA 2 CARAS CONSERVACIÓN GUDY 831

Código	Descripción
12 81 16	CINTA ADHESIVA DOBLE CARA GUDY 831, 9 mm x 30 m -5 u-
12 81 18	CINTA ADHESIVA DOBLE CARA GUDY 831, 19 mm x 30 m -10 u-
12 81 20	CINTA ADHESIVA DOBLE CARA GUDY 831, 38 mm x 30 m -5 u-

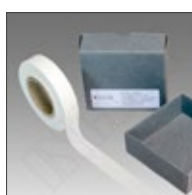
**Papel celulosa con pH neutro.** Fácil de manipular, elástico y permanente, resistente al envejecimiento, no se seca y es impermeable a todo tipo de grasas. Recomendado para superficies rugosas o para pegar fotos, pósters, rótulos y todo tipo de papeles.



### CINTA ADHESIVA PAPEL CONSERVACIÓN PH7-70

Código	Descripción
12 84 09	CINTA ADHESIVA CONSERVACIÓN PH7-70, 25 mm x 66 m
12 84 18	CINTA ADHESIVA CONSERVACIÓN PH7-70, 50 mm x 66 m

**Cinta adhesiva de papel una cara libre de ácido (pH neutro), color blanco.** Sistema adhesivo acrílico con base al agua que no envejece ni amarillea. Nivel inicial de adhesión muy alto, excelente para fijar obras de arte. Ideal para fijar impresiones, para el sellado antipolvo y para otras aplicaciones de museo y conservación.



### CINTA PAPEL JAPÓN CONSERVACIÓN KLUG

Código	Descripción
32 05 06	CINTA PAPEL JAPÓN KLUG, 30 mm x 150 m

**Papel japonés sin tampón alcalino, enrollado en bobinas estrechas,** peso 9,0 g/m<sup>2</sup>, anchura 3 cm, longitud de la bobina 150 m. Adecuado como hojas de intercalación para fines de archivo, conservación y preservación – por ejemplo, para laminar objetos, reparar grietas y fisuras y también para montar objetos como gráficos y fotografías, etc. Fabricado a partir de celulosa de fibra larga (Abacá / cáñamo de Manila, blanqueado / totalmente libre de cloro), sin utilizar agentes de blanqueo óptico.



### FILMOPLAST P CONSERVACIÓN

Código	Descripción
12 84 20	FILMOPLAST P CON DISPENSADOR, 20 mm x 50 m
12 84 22	FILMOPLAST P, 40 mm x 50 m
12 84 46	FILMOPLAST P, 13 mm x 50 m -10 u-

**Cinta adhesiva de papel pH neutro, transparente con superficie satinada de 20 g/m<sup>2</sup>.** Libre de celulosa, contiene CaCo<sub>3</sub>. Adhesivo mediante un pegamento neutro, elástico y resistente al envejecimiento que no amarillea. Ideal para enmarcar cuadros, insertar láminas y sellar la parte trasera evitando el paso del polvo, conservación, protección y laminado de papeles, reparación invisible de documentos y páginas arrancadas.

### FILMOPLAST P 90 CONSERVACIÓN

Código	Descripción
12 84 38	FILMOPLAST P90 CON DISPENSADOR, 20 mm x 50 m
12 84 44	FILMOPLAST P90, 40 mm x 50 m
12 84 42	FILMOPLAST P90, 13 mm x 50 m -10 u-

**Cinta adhesiva de papel especial de fibras largas de pH neutro, extra blanco y opaco 40g/m<sup>2</sup>.** Libre de celulosa y contiene CaCo<sub>3</sub>. El adhesivo es neutro, elástico, resistente al envejecimiento y no amarillea. Ideal para enmarcar cuadros, insertar láminas, confección de bisagras, reparación de interiores y para sellar la parte trasera evitando el paso del polvo.



### CINTA ENMASCARAR TESA LIBRE DE ÁCIDOS

Código	Descripción
12 84 02	CINTA ENMASCARAR TESA LIBRE DE ÁCIDOS, 19 mm x 50 m
12 84 04	CINTA ENMASCARAR TESA LIBRE DE ÁCIDOS, 25 mm x 50 m
12 84 06	CINTA ENMASCARAR TESA LIBRE DE ÁCIDOS, 30 mm x 50 m
12 84 08	CINTA ENMASCARAR TESA LIBRE DE ÁCIDOS, 38 mm x 50 m

**Cinta adhesiva para enmascarar realizada en papel y adhesivo libre de ácidos.** No obstante, cualquier aplicación sobre superficies sensibles a los ácidos debe probarse antes.



### CINTA ADH. PAPEL SELLANTE BARRERA CONSERVACIÓN LINECO

Código	Descripción
12 84 70	CINTA ADHESIVA SELLANTE BARRERA GRIS, 31.75 mm x 25.9 m
12 84 71	CINTA ADHESIVA SELLANTE BARRERA GRIS, 31.75 m x 152.4 m
12 84 72	CINTA ADHESIVA SELLANTE BARRERA GRIS, 88.9 mm x 25.9 m
12 84 73	CINTA ADHESIVA SELLANTE BARRERA BLANCA, 31.75 mm x 25.9 m
12 84 74	CINTA ADHESIVA SELLANTE BARRERA BLANCA, 31.75 m x 152.4 m

**Cinta de papel que no contiene ácido ni lignina.** La barrera de aluminio evita la filtración de elementos perjudiciales. El adhesivo acrílico no contiene ácido y es suficientemente fuerte para adherirse a la madera en bruto. PH 8,5 con 3% de carbonato de calcio. Ideal para sellar madera en bruto y evitar así el traslado de ácidos. Para sellar rebordes, juntas y partes posteriores de los marcos. No aplicar sobre el material gráfico.



### CINTA ADHESIVA PAPEL ABACA CONSERVACIÓN LINECO

Código	Descripción
12 84 94	CINTA ADHESIVA PAPEL ABACA.SA PARA MONTAJE, 22.22 mm x 3.65 m
12 84 98	CINTA ADHESIVA PAPEL ABACA.SA PARA MONTAJE, 22.22 mm x 45.72 m

**Cinta auto-adhesiva que incorpora la fuerza y flexibilidad del papel ABACA (tipo Manila)** junto con un adhesivo acrílico permanente que no amarillea. Esta cinta resuelve los problemas en montaje que puedan ocasionar las cintas engomadas por su sensibilidad a las tintas base agua en los que la solución más segura es la cinta auto-adhesiva. Abaca.sa es lo suficientemente fuerte como para soportar grandes impresiones digitales, y lo suficientemente flexible para adherirse a la impresión sin distorsionar. El papel de ABACA es libre de ácido, biodegradable, y proviene de una planta auto-sostenible. **Sello PAT – ISO 18916.**





### CINTA ADHESIVA PAPEL REPARACIÓN CONSERVACIÓN LINECO

Código	Descripción
12 84 85	CINTA ADHESIVA REPARACIÓN PAPEL LINECO, 25,4 mm x 10,66 m

**Cinta de papel extremadamente fina y transparente** para restaurar rasgaduras y otros deterioros en trabajos de papel, documentos, mapas y objetos. Libre de ácido y lignina. Delgada pero fuerte. Desaparece totalmente una vez aplicada. Adhesivo acrílico, permanente y que no amarillea.



### CINTA ADHESIVA TISSUE REPARACIÓN CONSERVACIÓN LINECO

Código	Descripción
12 84 86	CINTA ADHESIVA REPARACIÓN TISSUE LINECO, 12,5 mm x 15,3 m

**Cinta de Tissue extremadamente fina y transparente** para restaurar rasgaduras y otros deterioros en trabajos de papel. Libre de ácido y lignina. Delgada pero fuerte. Desaparece totalmente una vez aplicada. Adhesivo acrílico, permanente y que no amarillea.



### CINTA PAPEL ENGOMADO CONSERVACIÓN KLUG

Código	Descripción
12 84 55	CINTA PAPEL ENGOMADO CONSERVACIÓN KLUG, 25 mm x 50 m
12 84 57	CINTA PAPEL ENGOMADO CONSERVACIÓN KLUG, 50 mm x 50 m

**Cinta de papel engomado hecha a base de fécula de patata** y fabricada sin utilizar suavizantes ni plastificantes. Se utiliza para la fabricación de montajes de calidad de conservación, carpetas de archivo y de preservación en la industria de la enmarcación de cuadros. No contiene sustancias ácidas.



### CINTA PAPEL ENGOMADO CONSERVACIÓN LINECO

Código	Descripción
12 84 75	CINTA ENGOMADA PAPEL LINECO, 25,4 mm x 39,62 m

**Cinta de papel engomado que no contiene ácido ni lignina.** PH 8,5 con 3% de carbonato de calcio. El adhesivo seca bien y no se corre. Ideal para sujetar una amplia variedad de trabajos artísticos o para restaurar libros u objetos de papel. **Sello PAT – ISO 18916.**



### CINTA PAPEL ENGOMADO MULBERRY CONSERVACIÓN LINECO

Código	Descripción
12 84 97	CINTA PAPEL MULBERRY PARA MONTAJE LINECO, 25,4 mm x 30,48 m

**Cinta de papel japonés engomada** ideal para hacer bisagras de conservación o sujetar una amplia variedad de trabajos artísticos. También para reparar libros u objetos de papel. Fuerte y de alta calidad. Uso combinado con adhesivo de almidón de trigo / arroz o adhesivo de pasta de metil celulosa. **Peso:** 52 gsm.



### CINTA ADHESIVA LINO CONSERVACIÓN LINECO

Código	Descripción
12 84 76	CINTA ADHESIVA LINO, 31,5 mm x 10,66 m
12 84 77	CINTA ADHESIVA LINO, 31,75 mm x 45,72 m

**Cinta de algodón fuerte, sin ácido, con alto contenido de hilos.** El adhesivo acrílico es permanente, no amarillea y se mantiene intacto con el paso del tiempo. Ideal para sujetar el passepartout al cartón soporte, para sujetar láminas y pósters o reforzar carpetas, libros y sobres.

### FILMOPLAST T CONSERVACIÓN

Código	Descripción
12 84 24	FILMOPLAST T AZUL, 30 mm x 10 m
12 84 26	FILMOPLAST T ROJO, 30 mm x 10 m
12 84 28	FILMOPLAST T VERDE, 30 mm x 10 m
12 84 30	FILMOPLAST T NEGRO, 30 mm x 10 m
12 84 32	FILMOPLAST T BLANCO, 30 mm x 10 m
12 84 34	FILMOPLAST T GRIS, 30 mm x 10 m
12 84 36	FILMOPLAST T AMARILLO, 30 mm x 10 m
12 84 40	FILMOPLAST T MARRÓN, 30 mm x 10 m

**Tela de algodón puro, libre de ácidos, adhesiva, biodegradable,** revestida con un adhesivo acrílico de pH neutro. Sin disolvente, permanentemente elástica, resistente al paso del tiempo y compatible con el medio ambiente. 240 µm de espesor. 8 colores diferentes creados con tintes naturales. Para endurecer libros, reparar tapas, laminar cubiertas, reforzar juntas, texturizar dorsos de cartas geográficas, planos y otros documentos.



### FILMOPLAST SH CONSERVACIÓN

Código	Descripción
12 84 48	FILMOPLAST SH, 13 mm x 25 m -10 u-
12 84 50	FILMOPLAST SH, 20 mm x 25 m -10 u-
12 84 52	FILMOPLAST SH, 30 mm x 25 m -10 u-

**Cinta adhesiva de tela.** Fina tela blanca de puro algodón, irrompible, sin ácidos, cola a base de acrílico y pH neutro. Ideal para fijación de passepartout en cartonaje.



### CINTA ADHESIVA LINO CONSERVACIÓN

Código	Descripción
12 84 10	CINTA ADHESIVA LINO CONSERVACIÓN, 32 mm x 10 m

**Cinta de lino extra fuerte recubierta con un adhesivo libre de ácidos.** Se puede cortar a mano. Tiene un revestimiento de papel antiadherente. Autoadhesiva, ideal para aumentar la velocidad de producción. PH neutro, no dañará la obra de arte con el tiempo. Hecha de un lino fuerte y duradero, perfecta para obras de arte más pesadas.



### CINTA ENGOMADA LINO CONSERVACIÓN LINECO

Código	Descripción
12 84 68	CINTA ENGOMADA LINO LINECO, 25,4 mm x 9,14 m

**Cinta engomada de lino para bisagras** con alto contenido de hilos ideal para sujetar láminas pesadas. También sirve para sujetar marcos y passepartouts, reforzar libros u objetos de papel y restaurar objetos. El adhesivo no contiene ácido, y seca bien.



### CINTA ADH. SELLANTE BARRERA CONSERVACIÓN LINECO

Código	Descripción
12 84 95	CINTA ADHESIVA SELLANTE BARRERA I-FILM LINECO, 31,75 mm x 25,9 m

**La característica principal de la cinta sellante I-Film,** es su barrera a la corrosión. Cinta de polietileno incrustado con una matriz de cobre recubierto con un adhesivo acrílico, con un fuerte poder de adhesión en maderas. Es flexible, fuerte y resistente a la punción para una fácil aplicación. Ayuda al retraso de los ácidos, gases corrosivos y evita la formación de moho. **Sello PAT – ISO 18916.**



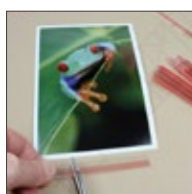




### CINTA ADHESIVA VOLARA CONSERVACIÓN

Código	Descripción
12 84 67	CINTA GALCES VOLARA NEGRA, 6,35 mm x 32,91 m

Cinta autoadhesiva de goma-espuma Volara® para proteger y sellar galces. Adhesivo acrílico fuerte. Grosor de 0,79 mm.



### TIRAS POLIÉSTER TRANSPARENTES SECOL

Código	Descripción
12 84 59	TIRAS POLIÉSTER TRANSPARENTES SECOL, 8 mm -25 u-

Tiras de poliéster transparente de 200 mm, con labio frontal de 8 mm de ancho plegado firmemente y una tira de adhesivo acrílico neutro en la parte posterior de 15 mm de ancho. Para el posicionamiento seguro de obras de arte sobre papel en un soporte sin adhesivo, como es práctica habitual en los museos. Se pueden cortar a medida con tijeras. Se deslizan en el borde y se colocan según se requiera. **Patente 2317336.**



### CANTONERAS ADHESIVAS PAPEL CONSERVACIÓN

Código	Descripción
12 84 99	CANTONERAS ADH. PAPEL CONSERVACIÓN NEGRAS, 12,7 mm -252 u-
12 85 00	CANTONERAS ADH. PAPEL CONSERVACIÓN MARFIL, 12,7 mm -252 u-

No dejes que se dañen las esquinas de fotos u obras. Nuestras cantoneras para fotos están fabricadas en papel sin ácido, libres de ligninas y con adhesivos seguros que no dañarán las delicadas emulsiones fotográficas. **Disponibles en negro y marfil.**



### TIRAS POLIÉSTER CONSERVACIÓN

Código	Descripción
12 84 82	TIRAS POLIÉSTER TRANSPARENTES, 101,6 mm -60 u-
12 84 83	TIRAS POLIÉSTER TRANSPARENTES, 304,8 mm -60 u-

Tiras de poliéster transparentes aptas para archivo. Tabla de conservación de dos capas. El autoadhesivo está apartado del borde para no tocar la lámina. Rápidas y fáciles de usar. Ningún adhesivo entra en contacto con la lámina. Ideal para sujetar fotos o láminas de edición limitada. **Cajas de:** 60 unidades.

### CANTONERA ADH. POLIPROPILENO CONSERVACIÓN LINECO

Código	Descripción
12 84 79	CANTONERA ADHESIVA POLIPROPILENO, 15,87 mm -500 u-

Cantoneras adhesivas de polipropileno aptas para archivo. Seguras y fáciles de usar. No dañan las fotos. Libres de ácido. **Sello PAT – ISO 18916.**



### CANTONERA ADH. POLIPROPILENO CONSERVACIÓN LINECO

Código	Descripción
12 84 96	CANTONERA ADHESIVA POLIPROPILENO, 31,75 mm -48 u-

Cantoneras adhesivas de polipropileno aptas para archivo. Seguras y fáciles de usar. No dañan las fotos. Libres de ácido. **Sello PAT – ISO 18916.**



### CANTONERA ADH. POLIPROPILENO CONSERVACIÓN LINECO

Código	Descripción
12 84 81	CANTONERA ADHESIVA POLIPROPILENO, 76,2 mm -100 u-

Cantoneras adhesivas de polipropileno aptas para archivo. Seguras y fáciles de usar. No dañan las fotos. Libres de ácido. **Sello PAT – ISO 18916.**



### CANTONERA ADH. POLIÉSTER CONSERVACIÓN LINECO

Código	Descripción
12 84 78	CANTONERA ADHESIVA POLIÉSTER, 12,7 mm -240 u-

Cantoneras adhesivas de poliéster (MELINEX o similar) aptas para archivo. Seguras y fáciles de usar. No dañan las fotos. Libres de ácido. **Sello PAT – ISO 18916.**



### CANTONERA ADH. POLIPROPILENO CONSERVACIÓN LINECO

Código	Descripción
12 84 80	CANTONERA ADHESIVA POLIÉSTER, 34,92 mm -240 u-

Cantoneras adhesivas de poliéster (MELINEX o similar) aptas para archivo. Seguras y fáciles de usar. No dañan las fotos. Libres de ácido. **Sello PAT – ISO 18916.**





### BOLÍGRAFO MEDIDOR PH LINECO

Código	Descripción
12 84 87	BOLÍGRAFO MEDIDOR PH LINECO

Para saber si su papel contiene ácidos perjudiciales Es rápido y fácil de usar. **Si el trazo es claro o amarillo:** Significa que el ph del papel es inferior a 6,8 y por lo tanto el papel es ácido. **Si el trazo es púrpura:** Significa que el ph del papel es superior a 6,8 y por lo tanto el papel es libre de ácidos.



### ALMOHADILLA LIMPIADORA LINECO

Código	Descripción
12 84 91	ALMOHADILLA LIMPIADORA LINECO, 5 x 12 cm

**Almohadilla limpiadora de documentos no abrasiva.** Limpia delicadamente la suciedad superficial de papel así como polvo, o moho.



### ADHESIVO NEUTRO LINECO

Código	Descripción
12 84 89	ADHESIVO PH NEUTRO -3.78 l-
12 84 88	ADHESIVO BLANCO PH NEUTRO -240 ml-

**Cola blanca libre de ácidos** para utilizar en papel, cartón, marcos, collages, manualidades, encuadernaciones...



### ADHESIVO METILCELULOSA LINECO

Código	Descripción
12 84 90	ADHESIVO METILCELULOSA LINECO -45 cc-

**Metilcelulosa pura con PH neutro** ideal para encuadernar, restaurar papeles y enmarcar láminas. Especialmente bueno para reparar roturas de papel y para pegar seda con seda. Forma un acabado mate cuando se usa en una solución diluida. Metil Celulosa es un polvo que se mezcla con agua. No mancha y no decolora el papel, inodoro, no-tóxico, no se ve afectado por el calor ni el frío. **PH Neutro y secado transparente.**



### PLEGADORA DE HUESO

Código	Descripción
12 84 92	PLEGADORA DE HUESO LINECO, 2 x 15 cm

**Plegadora de hueso auténtico para hacer pliegues en el papel o para colocar la cinta sin dañarla.** Un extremo puntiagudo, uno redondeado. Versátil y cómoda herramienta.

### SPRAY ADHESIVO 3M SUPER 77

Código	Descripción
12 12 12	SPRAY ADHESIVO 3M SUPER 77 -500 ml-

**Spray adhesivo universal para uniones permanentes.** Adhesivo en aerosol de uso general, especialmente indicado para unir materiales ligeros como láminas metálicas o plásticos, espumas, tejidos, papel y materiales de aislamiento incluyendo el poliestireno expandido. Es de color claro y no tiende a manchar ni calar en el sustrato. **No recomendado para fotografías sobre sustratos plásticos.** Rinde 20 m<sup>2</sup> /envase aproximadamente.



### SPRAY ADHESIVO PHOTO MOUNT 3M

Código	Descripción
12 05 10	SPRAY ADHESIVO PHOTO MOUNT 3M -400 ml-

**Adhesivo en aerosol de uso profesional** que proporciona una unión permanente para el montaje de fotografías, mapas, material impreso y planos. Está indicado tanto para materiales porosos como para los no porosos. Su secado lento permite colocar las piezas en la posición correcta antes de la unión definitiva. Su chorro de pulverización controlado produce una baja formación de niebla. **Ph neutro.** Rinde 17 m<sup>2</sup> /envase aproximadamente.



### SPRAY ADHESIVO 3M VAC-U-MOUNT

Código	Descripción
12 05 14	SPRAY ADHESIVO 3M VAC-U-MOUNT -400 ml-

**Especial para uniones en prensas de vacío.** Adhesivo en aerosol formulado para montaje de litografías, fotografías, serigrafías, mapas, telas, etc. en prensas de vacío. **Permite reposicionar las uniones antes de aplicar el vacío.** No amarillea ni arruga el sustrato, no cala en los sustratos porosos. Ideal para papel fotográfico, papel prensa, papel estucado y tela.



### SPRAY ADHESIVO 3M REMOVIBLE 75

Código	Descripción
12 05 12	SPRAY ADHESIVO 3M REMOVIBLE 75 -500 ml-

**Adhesivo en aerosol indicado para la sujeción temporal de materiales ligeros.** Gracias a su tiempo prolongado de pegajosidad las uniones son reposicionables durante las dos primeras horas desde la aplicación del adhesivo. Es incoloro, no cala ni mancha, no arruga el sustrato y no se vuelve rígido con el tiempo. Adhiere papel, cartón, caucho, láminas plásticas o metálicas, etc. sobre si mismos o sobre metal, madera, vidrio y plásticos rígidos. **Rinde 14 m<sup>2</sup> /envase aproximadamente.**



### SPRAY ADHESIVO 3M SUPER 77

Código	Descripción
12 02 31	ADHESIVO 77 3M TRANSPARENTE BOMBONA

**Adhesivo transparente de elevada pegajosidad,** óptima cobertura y rápido secado, para la unión permanente de láminas, moqueta, espumas ligeras, papel, cartón, fieltro y tejido sobre metales pintados o sin pintar, madera, aglomerado u otros sustratos.



#### Accesorios

12 09 35	APLICADOR CAUDAL NORMAL PARA 77 -Boquilla 9501-
12 09 36	MANGUERA PARA 77 -3.66 m-
12 09 37	BOQUILLA 3M, 9501 PARA 77
12 09 38	BOQUILLA 3M 6501 PARA 77



### COLAPAPEL

Código	Descripción
12 02 37	COLAPAPEL -1 Kg-
12 02 34	COLAPAPEL -5 kg-
12 02 39	COLAPAPEL -25 kg-

**Ideal para pegar todo tipo de papeles, sean grandes o pequeños y telas finas.** Se aplica a rodillo y queda transparente en cuanto seca, con la total garantía de que no mancha. Su aplicación será directamente sobre la trasera DM, Tablex, etc... y en cuanto esté empapada pegar la lamina definitivamente.



### COLA PAPEL ECONOMICA

Código	Descripción
12 02 45	COLA PAPEL ECO -5 Kg-

**Cola blanca para el sector artes gráficas.** Especial para el contracolado de cartón en máquina de rodillos. La película cuando seca es totalmente transparente, no es tóxica y no es inflamable. Mantener almacenada por encima de 5°C.



### COLA LIBRE DE ÁCIDOS

Código	Descripción
12 02 50	COLA LIBRE DE ÁCIDOS -1 Kg-

**Cola neutra** para papel libre de ácidos, no amarillea.



### COLAMADERA

Código	Descripción
12 02 41	COLAMADERA, 500 g -6 u-
12 02 42	COLAMADERA -10 kg-

**Cola para madera de gran adherencia y totalmente transparente.** No mancha, no es tóxica y no es inflamable. Para usar correctamente, aplique directamente sobre una de las caras a unir y, seguidamente, mantenga presionadas ambas partes hasta su secado total.



### COLA BARNI

Código	Descripción
12 02 36	COLABARNI -5 kg-

**Producto de alta calidad, gran densidad y secado rápido.** Amplias posibilidades para el enmarcador debido a su doble uso: como cola o como barniz. Es perfecta para el encolado de láminas pequeñas sobre tablero, cristal, cartón, madera... así como para pegar fillos de moldura sobre cristal. Aplicándola sobre la lámina o tela mediante espátula, pincel o rodillo produce un efecto de barniz relieve totalmente transparente al secar.

### BARNIZ PARA LÁMINAS

Código	Descripción
12 02 54	BARNIZ PARA LÁMINAS -1 Kg-

**Barniz al agua que no deteriora las tintas ni daña los colores** de las láminas, se usa para protegerlas cuando se enmarcan sin usar cristal, proporciona un acabado satinado y puede aplicarse a pincel o a rodillo.



### COLA TERMOFUSIBLE

Código	Descripción
12 02 22	COLA TERMOFUSIBLE EN BARRAS -1 kg-

**Cola presentada en barritas para pistolas de encolar,** gran adherencia, totalmente transparente, no mancha y no es tóxica ni inflamable. Para su correcto uso aplique directamente sobre una de las caras a unir y, seguidamente, mantenga presionadas ambas partes hasta su secado total. Se presenta en envase plástico de 1 Kg (aproximadamente 30 unidades). **Barras de:** 30 cm y 11 mm de diametro.



### SELLADOR HÍBRIDO 3M 760

Código	Descripción
12 02 21	SELLADOR HÍBRIDO 3M 760 BLANCO -295 ml-

**Sellador de un solo componente, de alta resistencia, elastomérico.** Esta tecnología híbrida se puede pintar cuando está mojado y no se degrada cuando se expone a los rayos UV. Excelente adhesión. Pintable aun en húmedo. Bajo nivel de VOC, utilizable en húmedo, formación de piel en 30 min.





### APLICADORA ATG

Código	Descripción
12 09 02	APLICADORA PARA CINTA DOS CARAS ATG-700

**Aplicadora para cintas transfer** con sistema de protección de engranajes para evitar problemas de bloqueo. La tapa transparente permite ver el contenido de cinta. Permite una aplicación limpia, fácil y precisa de la cinta, a la vez que ejerce presión y retira el protector en una sola operación.

#### Accesorios

12 09 39	ADAPTADOR APLICADORA ATG700, 6 mm
----------	-----------------------------------



### APLICADORA PRECINTO

Código	Descripción
12 09 09	APLICADORA PRECINTO 3M

**Esta aplicadora de mano** cuenta con un freno de cinta ajustable que permite al operador elegir una cómoda tensión y desenrollado de la cinta. Proporciona un método rápido y fácil para dispensar rollos de cinta de hasta: 72 mm de ancho. Recomendado para el sellado de cajas de cartón ligero.



### PISTOLA COLA TERMOFUSIBLE, 55 W

Código	Descripción
12 09 06	PISTOLA DE COLA TERMOFUSIBLE BRICO, 55 W

**Pistola aplicadora de cola ideal para decoración**, bricolaje, reparaciones del hogar, artesanía, disfraces, flores artificiales o juguetes. **Diametro cola:** 12 mm. Incluye 3 barras de cola.



### PISTOLA COLA TERMOFUSIBLE, 220 W

Código	Descripción
12 09 31	PISTOLA DE COLA TERMOFUSIBLE, 220 W

**Aplicadora industrial de cola termofusible.** Incluye boquilla de recambio.  
**Temperatura de trabajo:** 193° y freno regulable.  
**Diametro de barra:** 11-12 mm.  
**Potencia:** 220 W.  
**Peso:** 600 g.

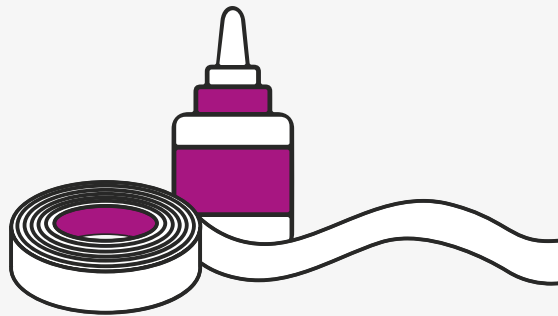


### PISTOLA COLA TERMOFUSIBLE PROFESIONAL, 300 W

Código	Descripción
12 09 29	PISTOLA DE COLA TERMOFUSIBLE PROFESIONAL, 300 W

**Aplicadora industrial de cola termofusible.** Incluye boquilla de recambio.  
**Temperatura de trabajo de:** 193° a 230° ajustable mediante selector de temperatura i tope regulador del flujo.  
**Diametro de barra:** 11-12 mm.  
**Potencia:** 300 W  
**Peso:** 700 g.





FILMS, CINTAS Y ADHESIVOS



**INGLET, SLU** Av. Cervera, 21 • 25300 TÀRREGA Tel. 973 312 312 • Fax. 973 310 755 • Whatsapp 607 662 285  
comercial@inglet.com • [www.inglet.com](http://www.inglet.com) • [www.ingletmachinery.com](http://www.ingletmachinery.com) • [www.ingletledframes.com](http://www.ingletledframes.com)

26102022