

SOLUCIONES DE ACRÍLICO Y VIDRIO

**PROTECCIÓN COMPROBADA**  
**PARA LA CONSERVACIÓN Y EXPOSICIÓN**

 **TRU VUE®**



Vista de la instalación, William Etty, *Pandora coronada por las estaciones*, 1823-1824, óleo sobre lienzo, Birmingham Museum and Art Gallery, Reino Unido, instalado en The Oklahoma City Museum of Art, Oklahoma City, Estados Unidos de América. Fotografía cortesía del Museo y Galería de Arte de Birmingham y el Museo de Arte de Oklahoma City. Optium Museum Acrylic® en marco tradicional.



Vista de la instalación, *Artes de Corea*, Brooklyn Museum, Brooklyn, Nueva York, Estados Unidos de América, expuesta a partir del 15 de septiembre de 2017. Foto: Museo de Brooklyn. Vitrinas de Optium Museum Acrylic®.



Biombo chino restaurado en la Dining Cove de Taliesin West. Fotografía de Andrew Pielage. Cortesía de la Fundación Frank Lloyd Wright. Scottsdale, AZ, EE. UU. Montaje de Optium Museum Acrylic.



Vista de la instalación, *Rubén Belloso: Pasteles* expuestos del 15 de diciembre de 2017 al 25 de febrero de 2018, Musée Antoine Lécuyer, Saint-Quentin, Francia. Foto cortesía del artista. Optium Museum Acrylic® en marcos tradicionales.



Vista de la instalación en The Brinton Museum, Big Horn, WY, EE. UU. Foto cortesía de Architectural Plastics, Inc. Vitrina mural de Optium Museum Acrylic® fabricada por Architectural Plastics, Inc.

# MÁS DE 50 AÑOS DE EXPERIENCIA APLICADA EN CADA PRODUCTO QUE FABRICAMOS.

Desde 1970, las comunidades de enmarcadores, museos y diseñadores han confiado en las soluciones de vidrio y acrílico Tru Vue® para proteger y exponer objetos del patrimonio cultural y obras de Bellas Artes. Nuestro acristalamiento excepcional combina una estética inigualable con un rendimiento excepcional para cumplir las normas de conservación más estrictas y superar las expectativas más exigentes.

## ÍNDICE

- 2 PROYECTOS SELECCIONADOS ALREDEDOR DEL MUNDO
- 4 OPTIUM MUSEUM ACRYLIC®
- 6 VIDRIO LAMINADO ULTRAVUE®
- 8 VIDRIO Y ACRÍLICO DE GRADO DE CONSERVACIÓN UV
- 9 VIDRIO ULTRAVUE® UV70 Y UV92
- 10 ACRÍLICO TRULIFE®
- 12 SOLUCIONES DE ACRÍLICO Y VIDRIO TRU VUE® RECURSOS | TRU VUE®



# PROTECCIÓN Y CONSERVACIÓN DE CONFI



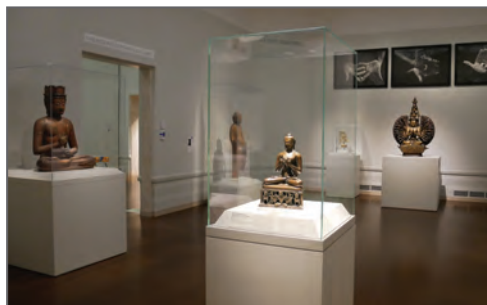
## **BIBLIOTECA DEL SR. MORGAN (SALA ESTE)**

**MEDIO:** Librerías

**UBICACIÓN:** Biblioteca & Museo Morgan Nueva York, NY, USA

**ACRISTALAMIENTO:** Optium Museum Acrylic®

Biblioteca del Sr. Morgan (Sala Este). Después de la restauración. © The Morgan Library & Museum. Fotografía de Graham S. Habe



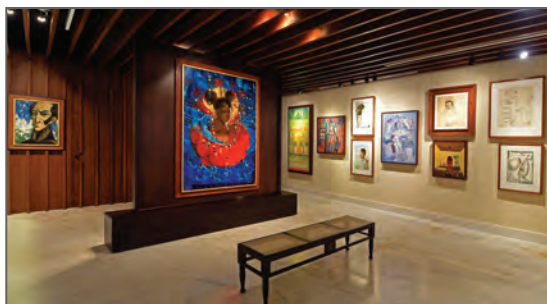
## **BOUDDHA SHAKYAMUNI**

**MEDIO:** Aleación de cobre con plata y cobre

**UBICACIÓN:** Museo de Arte Asiático de Seattle, Washington, USA

**ACRISTALAMIENTO:** Vidrio Laminado UltraVue®

Vista de la instalación del Buda Shakyamuni en la exposición «Boundless: Stories of Asian Art» en el Museo de Arte Asiático. Crédito de la fotografía: Geneva Griswold. Cortesía del Museo de Arte Asiático de Seattle.



## **CASA MELLA-RUSSO**

**MEDIO:** Más de 200 pinturas y dibujos

**UBICACIÓN:** Casa Mella Russo, Santo Domingo, República Dominicana

**ACRISTALAMIENTO:** Optium Museum Acrylic®

La deuxième salle de la collection permanente, Casa Mella-Russo. Photo : Mariano Hernandez

# ANZA EN TODO EL MUNDO.

Las soluciones de vidrio y acrílico Tru Vue son conocidas en todo el mundo por su protección inigualable y por crear una mejor experiencia visual. Nuestros excelentes productos de acristalamiento pueden adquirirse a través de nuestra red mundial de distribuidores autorizados.



## MUSEO MUNCH

**MEDIO:** Más de 500 obras

**UBICACIÓN:** Munchmuseet, Oslo, Noruega

**ACRISTALAMIENTO:** Optium Museum Acrylic®

Edvard Munch, «El grito». Témpera y óleo sobre papel, 1910. © Munchmuseet.  
Foto: WERNER MURRER RAHMEN.



## MUSEO M PLUS

**MEDIO:** numerosas œuvres sur papier

**UBICACIÓN:** M Plus Museum, Hong Kong

**ACRISTALAMIENTO:** Optium Museum Acrylic®

© Bob Henry / Alamy image de stock



## ADORACIÓN DE LOS REYES MAGOS

**EDWARD BURNE-JONES;  
TEJIDO POR MORRIS & COMPANY**

**MEDIO:** Tapíz, seda y lana

**UBICACIÓN:** Capilla del Exeter College,  
Universidad de Oxford, Oxford, Reino Unido

**ACRISTALAMIENTO:** Optium Museum Acrylic®

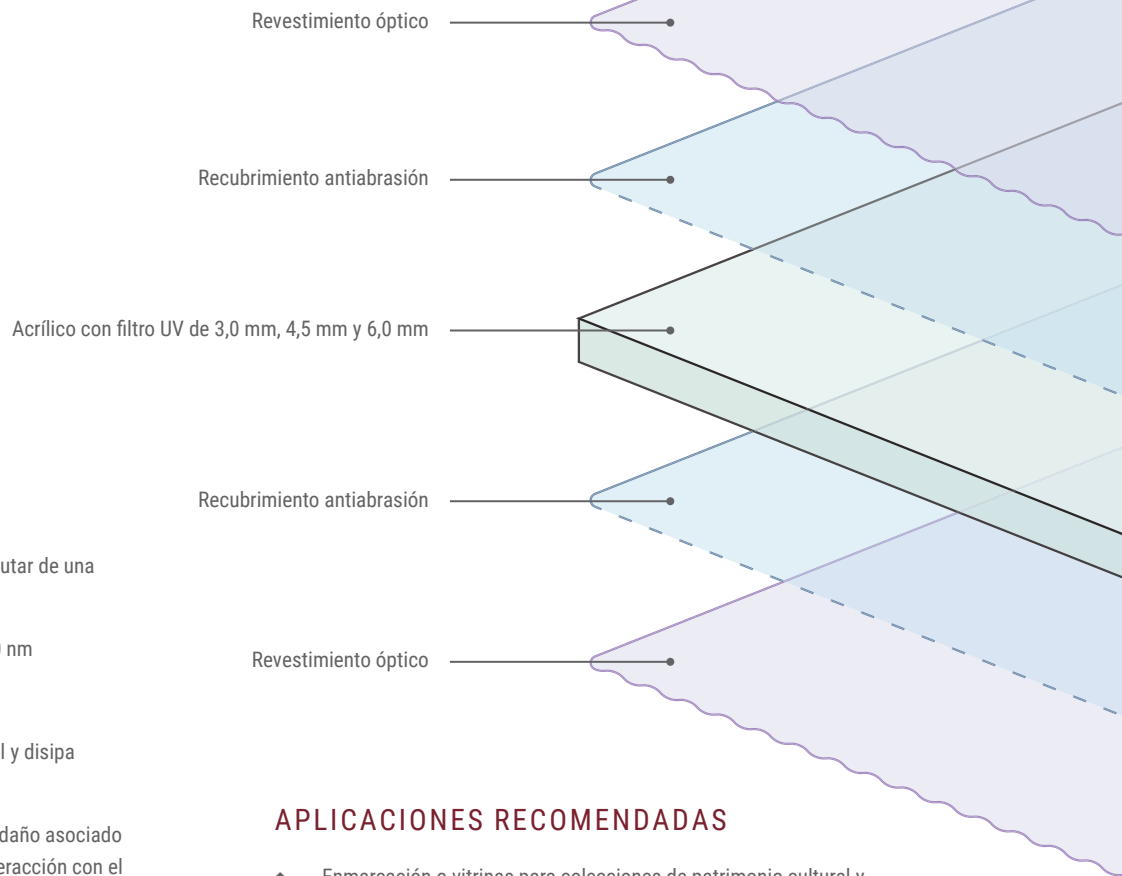
La Adoración de los Reyes Magos reencuadrado in situ. Imagen: Studio8 Ltd

# LA MEJOR EXPERIENCIA VISUAL ES POSIBLE CON OPTIUM®.



Vista de la instalación de Torild Stray, *New York Metamorphosis*, carboncillo sobre papel, Monumento & Museo Nacional del 11 de septiembre, Nueva York, Estados Unidos de América. Cortesía del Monumento & Museo Nacional del 11 de septiembre. Fotografía de Jin Sup-Lee, Monumento & Museo Nacional del 11 de septiembre. Acrílico Optium Museum Acrylic® cosido en marco tradicional.

**Optium Museum Acrylic®** es uno de los productos de acristalamiento más innovadores del mundo. Presenta un revestimiento virtualmente invisible en ambas caras, antirreflectante y antiestático que proporciona protección UV de grado de conservación (99 %), lo cual lo convierte en la solución ideal para pasteles delicados, superficies frágiles, papel y textiles. Este revestimiento patentado reduce significativamente el tiempo de limpieza y fabricación, especialmente en grandes volúmenes de trabajo. Además, la capa antiabrasión y la resistencia a la rotura hacen que Optium Museum Acrylic pueda reutilizarse, haciéndolo más sostenible que el acrílico normal. Estas características innovadoras se combinan para ofrecer una experiencia visual asombrosa, cristalina y de alta definición como ninguna otra. Optium Museum Acrylic está diseñado para cumplir las normas estéticas y de conservación más exigentes.



## CARACTERÍSTICAS

- ♦ Reduce los molestos reflejos para permitir disfrutar de una experiencia visual cercana e íntima
- ♦ Bloquea hasta el 99 % de los rayos UV (300-380 nm)
- ♦ Transmisión óptima de la luz
- ♦ La protección antiestática supera a la del cristal y disipa inmediatamente la estática
- ♦ El revestimiento antiabrasión protege contra el daño asociado a la limpieza frecuente, la manipulación y la interacción con el público
- ♦ La resistencia a la rotura protege contra lesiones y daño de las obras de arte
- ♦ Fácil de limpiar con limpiadores de vidrio de uso doméstico, NO USE limpiadores o pulidores de acrílico
- ♦ El revestimiento patentado reduce significativamente el tiempo de limpieza y fabricación, especialmente en grandes volúmenes de trabajo.
- ♦ Puede reutilizarse: es más sostenible que el acrílico normal

## CUMPLE/SUPERA LOS ESTÁNDARES DEL SECTOR

- ♦ Prueba Oddy - Superada
- ♦ Prueba de actividad fotográfica (ISO 18916) - Superada
- ♦ Prueba de resistencia a la corrosión (ASTM B117-03) - Superada
- ♦ Resistividad eléctrica de la superficie (ASTM D257) < 1,0 E+12 Ohmios/cuadrado
- ♦ Descomposición estática = 0,01 segundos
- ♦ Cumple con la clasificación ANSI Z97.1-2009 Clase A y CPSC Categoría II (altura de caída del impactador, 48 pulgadas)
- ♦ Envejecimiento acelerado: la protección antirreflejos, antiestática, contra los rayos UV y la transmisión de la luz permanecen inalteradas después de 2000 horas (se estima que es aproximadamente 100 años)

## APLICACIONES RECOMENDADAS

- ♦ Enmarcación o vitrinas para colecciones de patrimonio cultural y bellas artes
- ♦ Medios friables (pasteles, carboncillo, polvo de diamante), superficies frágiles (papel quemado), papeles ligeros, textiles
- ♦ Excepcional resistencia a la abrasión para obras que se trasladan o se exponen en zonas de mucho tránsito y espacios públicos para eventos
- ♦ Protección UV para objetos sensibles a la luz
- ♦ Marcos estructuralmente sensibles y/o cuando el vidrio es demasiado pesado
- ♦ Seguridad, o cuando la posibilidad de rotura causa preocupación y el vidrio no es una opción
- ♦ Obras de gran tamaño de hasta 3 m x 7 m (dos o más láminas de Optium Museum Acrylic cosidas entre sí)

GROSOR	TAMAÑO MÁXIMO	(MM)
3,0 mm	48 x 96 pulgadas	2438 x 1219 mm
4,5 mm	72 x 96 pulgadas	2438 x 1829 mm
6,0 mm	72 x 120 pulgadas	3048 x 1829 mm

Disponible a través de la red de distribuidores Tru Vue  
[tru-vue.com/find-a-distributor/](http://tru-vue.com/find-a-distributor/)  
 Se puede pedir cortado a medida  
 Para descargar los datos y especificaciones, visite  
[tru-vue.com/museums-collections/samples-literature/](http://tru-vue.com/museums-collections/samples-literature/)



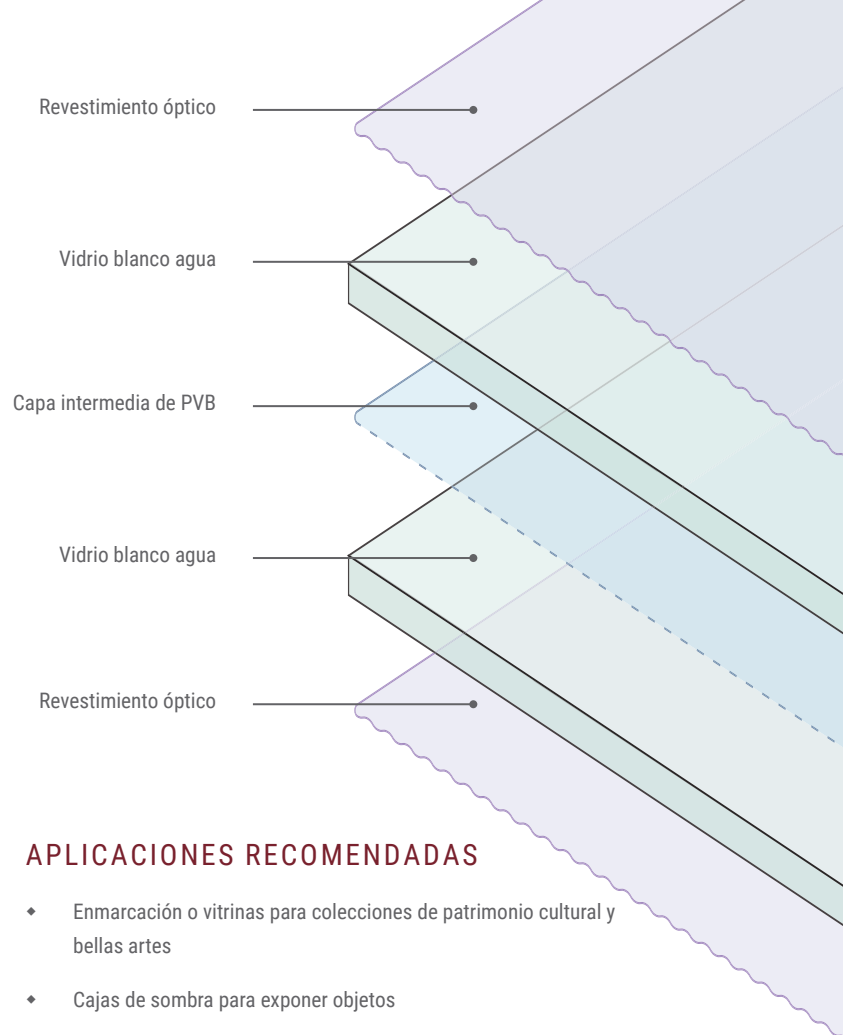
# LA SEGURIDAD Y PROTECCIÓN SON HERMOSAS.



Sala de trofeos en el vestíbulo, Vitrinas de cristal, The Marcus Mariota Sports Performance Center, Universidad de Oregón, Eugene, Oregón, Estados Unidos de América. Kris Iverson, Cristal de sombra lunar. Vidrio laminado UltraVue®

El Vidrio Laminado UltraVue® es diseñado con especificaciones estéticas estrictas para los clientes más exigentes que demandan la mejor experiencia visual posible. El vidrio laminado UltraVue es resistente a las roturas y bloquea hasta el 99 % de los dañinos rayos UV para ofrecer la máxima protección y tranquilidad. Además, puede fabricarse con bordes personalizados para satisfacer una gran variedad de necesidades. Cuando su proyecto requiere el máximo nivel de protección y conservación, una red mundial de distribuidores autorizados de Tru Vue garantiza que el vidrio laminado UltraVue esté disponible de forma rápida y generalizada siempre y cuando lo necesite.





## CARACTERÍSTICAS

- ♦ Reduce los molestos reflejos para permitir disfrutar de una experiencia visual cercana e íntima
- ♦ Bloquea hasta el 99 % de los rayos UV (300-380 nm)
- ♦ El sustrato blanco agua proporciona una transmisión cristalina del color
- ♦ Transmisión óptima de la luz
- ♦ La resistencia a la rotura protege contra lesiones y daño de las obras de arte
- ♦ Superficie mejorada para una mayor durabilidad y fácil limpieza
- ♦ Diseñado para cumplir especificaciones de enmarcado y exposición más estrictas que el vidrio arquitectónico
- ♦ Fabricado en EE. UU. y disponible a través de nuestra red mundial de distribuidores autorizados

## CUMPLE/SUPERA LOS ESTÁNDARES DEL SECTOR

- ♦ Prueba Oddy - Superada
- ♦ Prueba de actividad fotográfica (ISO 18916) - Superada
- ♦ Prueba de resistencia a la corrosión (ASTM B117-03) - Superada
- ♦ Cumple la prueba del saco perforado oscilante ANSI Z97.1-2009 Clase B y la clasificación CPSC 16 CRF 1201 CPSC Categoría I
- ♦ Cumple la prueba de caída pendular de neumáticos EN 12600:2002
- ♦ Envejecimiento acelerado: la protección antirreflejos, antiestática, contra los rayos UV y la transmisión de la luz permanecen inalteradas después de 2000 horas (se estima que es aprox. 100 años)

## APLICACIONES RECOMENDADAS

- ♦ Enmarcación o vitrinas para colecciones de patrimonio cultural y bellas artes
- ♦ Cajas de sombra para exponer objetos
- ♦ Enmarcación para zonas de alto tránsito en las que la seguridad es una preocupación.
- ♦ Cuando se requiere impermeabilidad de los materiales de exposición, como en el caso del pergamino, las impresiones en albúmina y los paneles de madera
- ♦ Cuando se requiere rigidez y resistencia y el peso no es una preocupación
- ♦ Protección UV para objetos sensibles a la luz
- ♦ Uso en recintos estrictamente controlados (vitrinas y paquetes sellados) que estarán en servicio durante largos períodos

GROSOR	TAMAÑO MÁXIMO	(MM)
4,4 mm	63 x 85 pulgadas	2159 x 1600 mm
8,8 mm	72 x 120 pulgadas.	3048 x 1829 mm

Disponible a través de la red de distribuidores Tru Vue - [tru-vue.com/find-a-distributor/](http://tru-vue.com/find-a-distributor/)  
Se puede pedir cortado a medida

Para descargar los datos y especificaciones, visite  
[tru-vue.com/exhibition-collections/support-resources/](http://tru-vue.com/exhibition-collections/support-resources/)

# GRADO DE CONSERVACIÓN QUE PROPORCIONA TRANQUILIDAD.

Las soluciones acrílicas de grado de conservación UV logran el equilibrio perfecto entre color neutro y protección. Cada producto único está diseñado con un sustrato acrílico transparente y resistente a la rotura que bloquea hasta el 99 % de los dañinos rayos UV para ayudar a proteger contra la decoloración. Las soluciones acrílicas de grado de conservación UV Tru Vue son ideales para enmarcar o exponer colecciones de patrimonio cultural y bellas artes, así como obras de arte de gran tamaño e irremplazables, en zonas propensas a terremotos, o de mucho tránsito, donde la seguridad es una preocupación.

## CARACTERÍSTICAS

	Acrílico Conservation Clear®	Acrílico Conservation Reflection Control®
PROTECCIÓN DEL 99 % FRENTE A LOS RAYOS UV	◆	◆
LIVIANO	◆	◆
RESISTENTE A LAS ROTURAS	◆	◆
TRANSMISIÓN CRISTALINA	◆	◆
ACABADO MATE, SIN REFLEJOS		◆

## APLICACIONES RECOMENDADAS

- ◆ Protección UV (300-380 nm) para objetos sensibles a la luz
- ◆ Enmarcación o exposición de colecciones de patrimonio cultural y bellas artes, obras de gran tamaño, obras de arte irremplazables
- ◆ Enmarcación para zonas sísmicas o muy transitadas, y espacios públicos para eventos en los que la seguridad es una preocupación
- ◆ Obras que se trasladan

El vidrio de grado de conservación UV Tru Vue filtra el 99 % de los rayos UV nocivos, el primero del sector en ofrecer una protección y una tranquilidad inigualables. El vidrio de grado de conservación UV se utiliza en todo el mundo para preservar objetos importantes, documentos históricos y obras de arte delicadas. Con una amplia variedad de productos de vidrio de grado de conservación UV entre los que elegir, Tru Vue puede ofrecer una solución de acristalamiento adecuada para cada cliente, proyecto y presupuesto.

## CARACTERÍSTICAS

	Museum Glass®	Vidrio Conservation Clear®	Vidrio Conservation Reflection Control®
ANTIRREFLECTANTE	◆		
PROTECCIÓN DEL 99 % FRENTE A LOS RAYOS UV	◆	◆	◆
TRANSMISIÓN DE LA LUZ	> 97 %		
ACABADO MATE, SIN REFLEJOS			◆

## APLICACIONES RECOMENDADAS

- ◆ Reduce los molestos reflejos para disfrutar de una experiencia visual cercana e íntima (*Aplicable solamente a Museum Glass®*)
- ◆ Protección UV (300-380 nm) para objetos sensibles a la luz
- ◆ Artículos sensibles a entornos no controlados

# LA ELECCIÓN ADECUADA CUANDO LA CLARIDAD LO ES TODO.

Los vidrios blanco agua UltraVue® UV70 y UV92 proporcionan una transmisión cristalina del color y una superficie antirreflectante prácticamente invisible, para ofrecer una claridad increíble. Ideal para artículos menos sensibles a los daños causados por los rayos UV o aquellos que se expondrán en entornos con luz controlada donde la exposición a los rayos UV es limitada. UltraVue UV70 está disponible en todo el mundo. UltraVue UV92 está disponible en Europa, Asia, Oriente Medio, África, Oceanía y Latinoamérica.

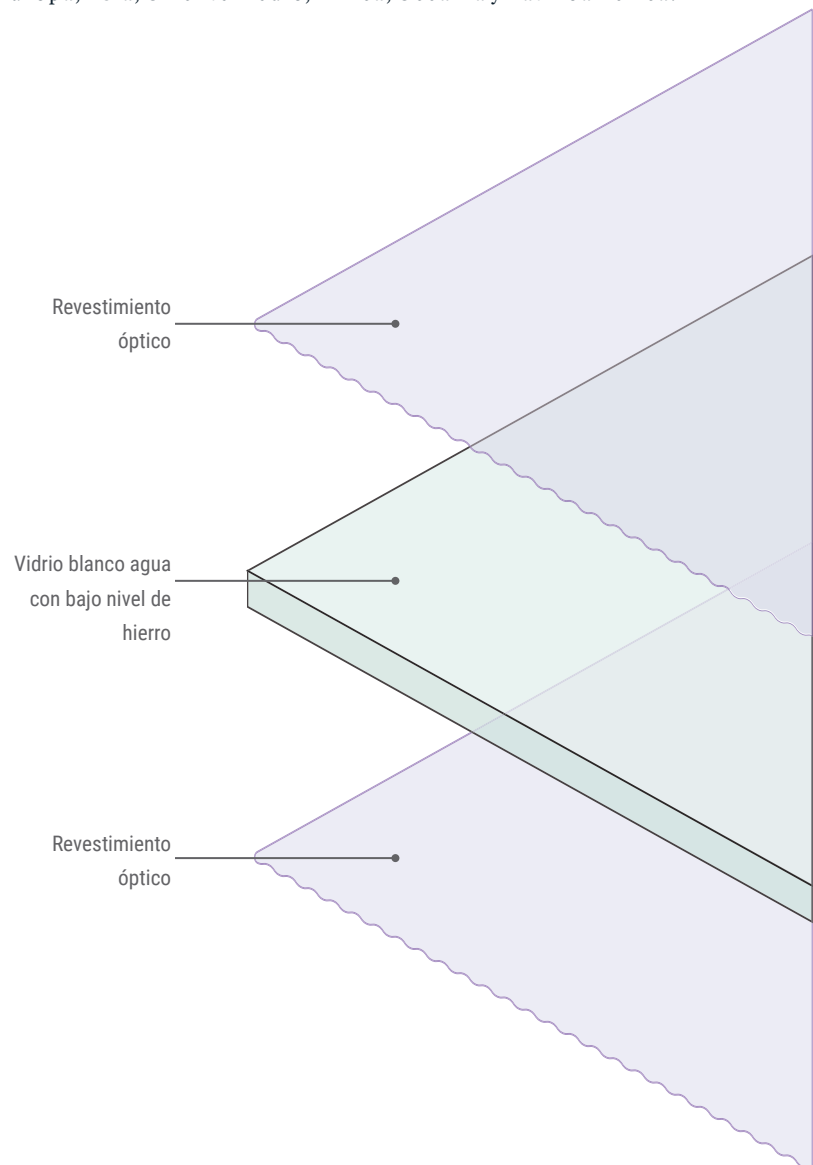
## CARACTERÍSTICAS

- ♦ Elimina prácticamente todos los reflejos
- ♦ UltraVue UV70 filtra hasta un 70 % de los rayos UV/ UltraVue UV92 filtra hasta un 92 % de los rayos UV (300-380 nm)
- ♦ El sustrato blanco agua proporciona una transmisión cristalina del color
- ♦ La transmisión de la luz mejora los niveles de color y contraste
- ♦ Superficie mejorada para una mayor durabilidad y fácil limpieza
- ♦ El revestimiento patentado está diseñado para ser duradero

## APLICACIONES RECOMENDADAS

- ♦ Artículos menos sensibles a los daños causados por los rayos UV o que se expondrán sin experimentar exposición a los rayos UV
- ♦ Obras de arte o fotografía en las que la neutralidad del color es lo más importante

GROSOR	TAMAÑO MÁXIMO	(MM)
2,0 mm	48 x 68 pulgadas	1725 x 1220 mm
3,0 mm	63 x 85 pulgadas	2160 x 1600 mm





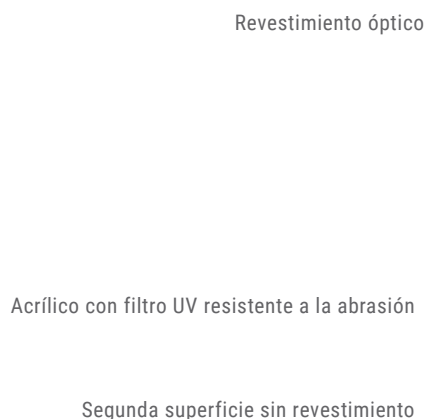
# UN PRODUCTO INCREÍBLE. AMPLIA VARIEDAD DE APLICACIONES.



Oficinas en Silicon Valley Bank, Salt Lake City, Utah, Estados Unidos de América. Arquitecto y diseñador: FENNIE+MEHL Architects. Fotógrafo: Jeremy Bittermann. Impresiones montadas en superficie acrílica TruLife®



De rienda suelta a su imaginación. Desde impresiones artísticas y gráficos corporativos hasta sofisticados diseños de interiores y exposiciones, el acrílico antirreflectante de una sola cara TruLife® ofrece una experiencia visual impresionante y envolvente. Las propiedades antiestáticas y de resistencia a la abrasión de la superficie le permiten resistir a limpiezas regulares, lo que la convierte en una solución ideal para entornos de mucho tránsito. TruLife® también reduce los reflejos de la superficie y presenta colores y contrastes vibrantes, por lo que es totalmente compatible con ADA para rótulos y otros expositores. Imagine todas las posibilidades.



## CARACTERÍSTICAS

- ♦ Mayor transmisión de la luz para obtener colores asombrosos y detalles nítidos
- ♦ Bloquea hasta el 99 % de los rayos UV (300-380 nm)
- ♦ Las propiedades antiestáticas repelen el polvo en la cara frontal, por lo cual se necesita menos limpieza
- ♦ Su excepcional resistencia a la abrasión hace que la superficie y los colores brillantes se mantengan inalterables incluso con limpiezas frecuentes y en zonas de mucho tránsito o espacios públicos
- ♦ Su capacidad de resistencia a las roturas evita que se produzcan daños en los trabajos
- ♦ La superficie frontal se limpia como el cristal: fácil de limpiar con limpiacristales domésticos comunes. No se necesitan limpiadores acrílicos especiales.
- ♦ El revestimiento patentado está diseñado para ser duradero
- ♦ Cumple la Ley estadounidense sobre discapacidades (ADA)
- ♦ Opciones para la segunda superficie: proporciona una superficie sin revestimiento para el montaje frontal y la impresión directa

## CUMPLE/SUPERA LOS ESTÁNDARES DEL SECTOR

- ♦ Prueba Oddy - Superada
- ♦ Prueba de actividad fotográfica (ISO 18916) - Superada
- ♦ Prueba de resistencia a la corrosión (ASTM B117-03) - Superada

## APLICACIONES RECOMENDADAS

- ♦ Montaje en segunda superficie/cara
- ♦ Impresión directa de fotografías artísticas e imágenes digitales
- ♦ Señalización - Exposiciones y señales
- ♦ Marca, Imágenes corporativas
- ♦ Decoración mural para hostelería y entornos corporativos
- ♦ Expositores para puntos de venta y minoristas
- ♦ Pizarras de borrado en seco personalizables

GROSOR	TAMAÑO MÁXIMO	(MM)
3,0 mm	60 x 120 pulgadas	1524 x 3048 mm

Disponible a través de la red de distribuidores Tru Vue - [tru-vue.com/find-a-distributor/](http://tru-vue.com/find-a-distributor/)  
 Se puede pedir cortado a medida  
 Para descargar los datos y especificaciones, visite  
[tru-vue.com/exhibition-collections/support-resources/](http://tru-vue.com/exhibition-collections/support-resources/)

# SOLUCIONES DE ACRÍLICO Y VIDRIO TRU VUE®

	ANTIRRE-FLECTANTE	ANTIESTÁTICO	RESISTENTE A LA ABRASIÓN	PROTECCIÓN DEL 99% FRENTE A LOS RAYOS UV	LIVIANO	TRANSMISIÓN DE LA LUZ	RESISTENTE A LAS ROTURAS	TRANSMISIÓN CRISTALINA	ACABADO MATE, SIN REFLEJOS
RECOMENDADO PARA COLECCIONES DE MUSEOS Y BELLAS ARTES (Protección del 99% frente a los rayos UV Protección y resistencia frente a las roturas)	Optium Museum Acrylic®	◆	◆	◆	◆	> 98	◆	◆	
	Vidrio Laminado UltraVue®	◆		◆	◆	> 98	◆	◆	
ACRÍLICO DE GRADO DE CONSERVACIÓN UV	Acrílico Conservation Clear®			◆	◆		◆	◆	
	Acrílico Conservation Reflection Control®			◆	◆		◆	◆	◆
VIDRIO DE GRADO DE CONSERVACIÓN UV	Museum Glass®	◆			◆	> 97			
	Vidrio Conservation Clear®				◆				
	Vidrio Conservation Reflection Control®				◆				◆
ACRISTALAMIENTOS ESPECIALES	Optium Acrylic®	◆	◆	◆	◆	> 98	◆	◆	
	Vidrio UltraVue®	◆		◆		> 98,5			
	Vidrio Classic AR™	◆		◆		> 97			
	Vidrio Reflection Control®								◆
	Acrílico Reflection Control®						◆	◆	◆
MONTAJE EN SUPERFICIE, SENALIZACIÓN E IMPRESIÓN DIRECTA	Acrílico TruLife®	◆	◆	◆	◆	> 98	◆	◆	

## RECURSOS TRU VUE®

**LIMPIEZA:** [tru-vue.com/products/care-handling/](http://tru-vue.com/products/care-handling/)

**DIRECCIONES PARA LA FABRICACIÓN DE CAJAS EXHIBIDORAS:** [tru-vue.com/case-fabrication-guidelines/](http://tru-vue.com/case-fabrication-guidelines/)

**BOLETINES INFORMATIVOS / CASOS PRÁCTICOS DE QUICKVUE:** [tru-vue.com/articles/exhibition-collections/](http://tru-vue.com/articles/exhibition-collections/)

**BUSCAR UN DISTRIBUIDOR:** [tru-vue.com/find-a-distributor/](http://tru-vue.com/find-a-distributor/)

¿Tiene alguna pregunta? Escribáanos a [fineart@tru-vue.com](mailto:fineart@tru-vue.com)





# NOS ENCANTARÍA CONOCER SU OPINIÓN.

Tru Vue lleva más de 50 años suministrando soluciones de acrílico y vidrio con revestimiento óptico de alta calidad. Trabajamos en estrecha colaboración con las comunidades del diseño, la conservación y los museos para desarrollar productos asombrosos que resuelven con belleza los retos de diseño y exposición existentes en los espacios de exposición. Nos gustaría conocer sus proyectos actuales y sus consideraciones sobre acristalamiento. Si tiene alguna pregunta o comentario, no dude en ponerse en contacto con nosotros en [fineart@tru-vue.com](mailto:fineart@tru-vue.com)

O VISITE:

[TRU-VUE.COM/EXHIBITION-COLLECTIONS](https://tru-vue.com/exhibition-collections)

**TRU VUE, INC.**

**9400 W. 55th Street | McCook, Illinois 60525 | EE.UU.**